

Colloque Bâtiments à Énergie positive et Réduction Carbone

Expérimentation E+C- en Île-de-France et Centre-Val de Loire

29 mars 2019 - Préfecture de Région Île-de-France



De la réglementation environnementale 2020 à une démarche de neutralité carbone 2050





carbone 4

ADEME



Agence de l'Environnement
et de la Maîtrise de l'Énergie

Hadjira Schmitt Foudhil

Comment les acteurs du bâtiment
peuvent-ils s'inscrire dans une
démarche de neutralité carbone ?

Colloque *Bâtiment à Énergie
positive et Réduction carbone*

29/03/19

Jean-Marc JANCOVICI

Julie DAUNAY

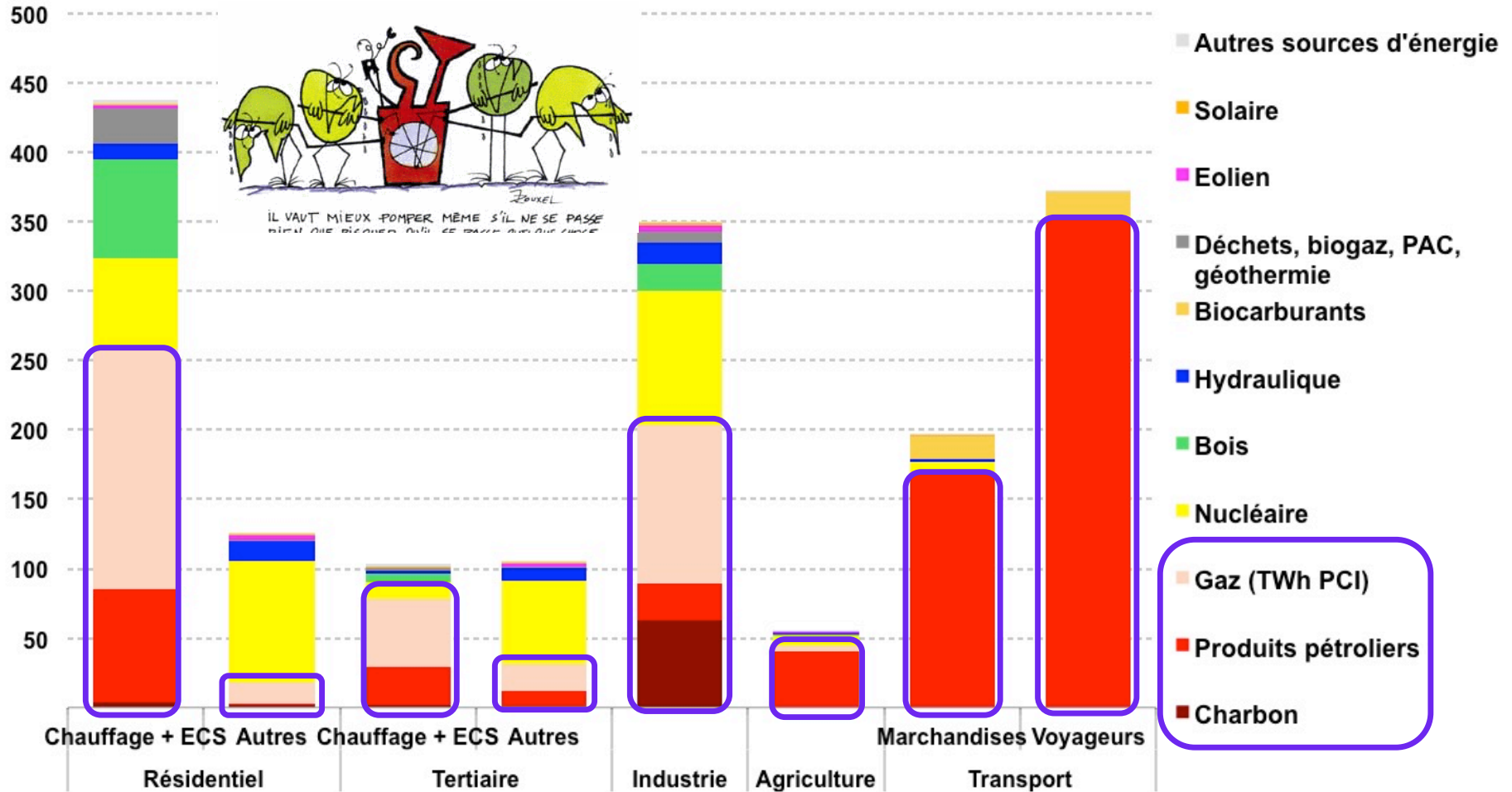
César DUGAST

Luc BACHELET



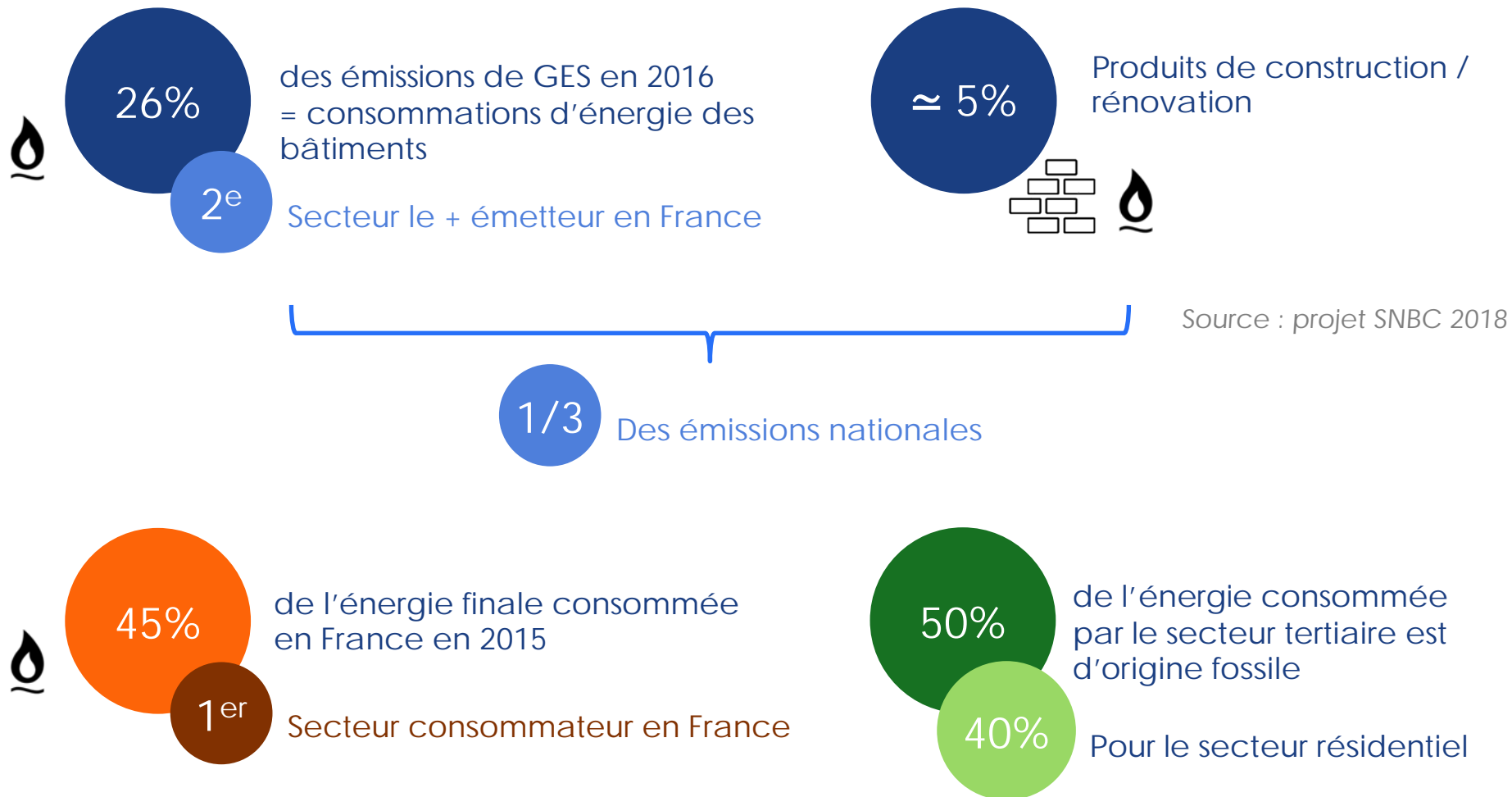
La France, pays « tout nucléaire » ?

Consommation finale d'énergie en 2014 (en TWh) Source: SOeS, RTE, CEREN, SNCU



Répartition de la consommation d'énergie finale en France en 2014. Source Carbone 4, 2016.

Le bâtiment : un secteur émissif et dépendant des énergies fossiles





UN PLAN DE NEUTRALITÉ CARBONE
NATIONAL



COP21-CMP11
PARIS 2015
UN CLIMATE CHANGE CONFERENCE



STRATÉGIE NATIONALE BAS-CARBONE
Stratégie
NATIONALE BAS-CARBONE



1 plan de, 1 plan



UN CADRE RÉGLEMENTAIRE EN COURS
DE MUTATION POUR LE BÂTIMENT



+ Initiatives sectorielles



RE 2020 Bâtiment à
Énergie Positive
& Réduction Carbone



DES PRATIQUES DE « NEUTRALITÉ
CARBONE » HÉTÉROGÈNES

Initiatives diverses pour
définir la neutralité carbone
(territoires, entreprises,
projets...)



Besoin de clarification
pour maintenir une
cohérence avec
l'objectif mondial



Souhait de l'ADEME de définir la neutralité carbone pour le
secteur du bâtiment



Qu'est-ce que la neutralité carbone ?

L'ambition de neutralité carbone consiste à atteindre l'équilibre entre les émissions anthropiques par les sources et les absorptions anthropiques par les puits de gaz à effet de serre au cours de la deuxième moitié du siècle

Article 4 de l'Accord de Paris



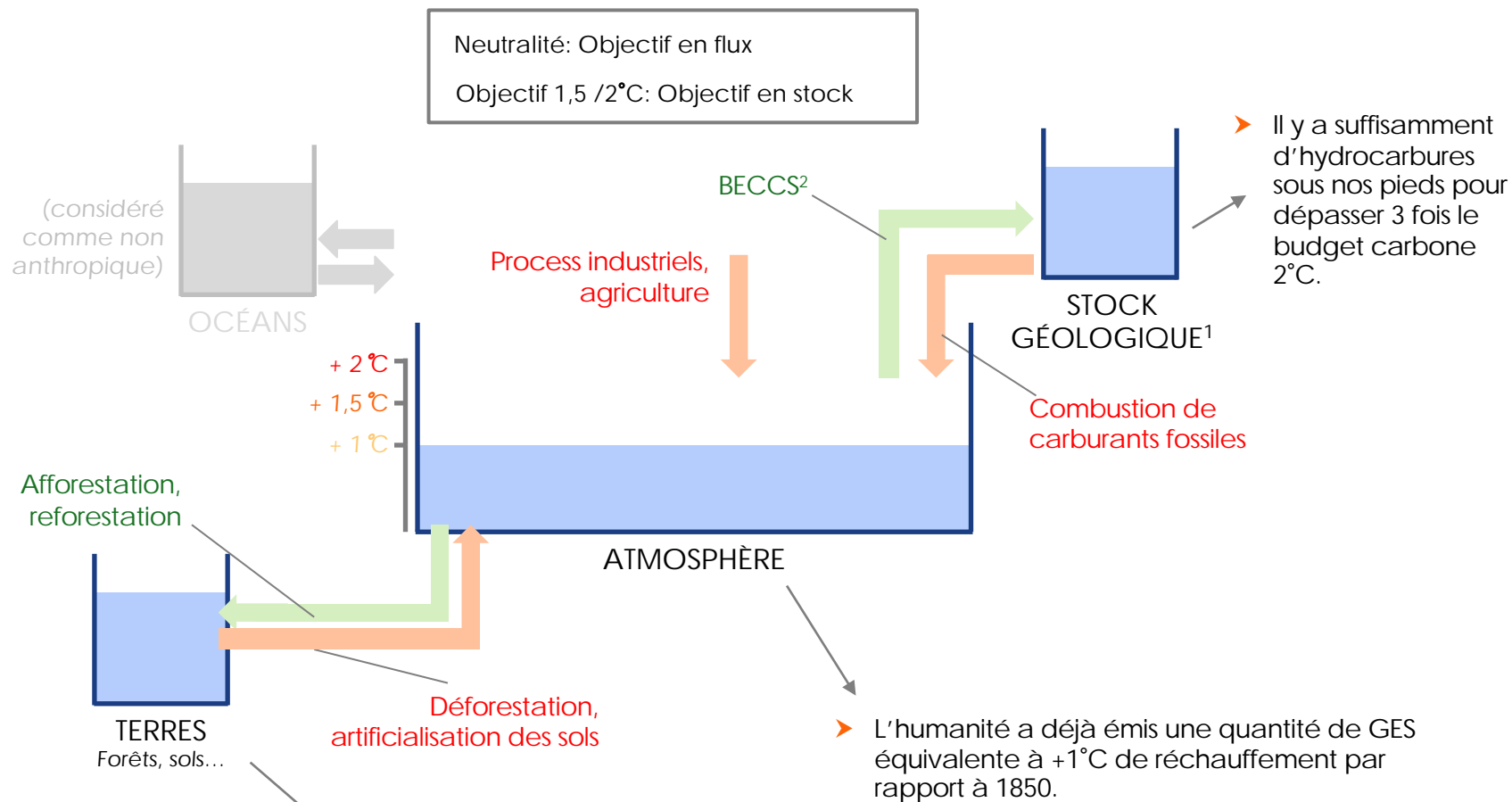
Atteindre la neutralité suffisamment vite pour rester sous les +2°C ou 1,5°C, un double enjeu :

- ✓ Réduire les émissions de gaz à effet de serre, jusqu'à n'émettre que les émissions dites « incompressibles »²
- ✓ Augmenter les puits de carbone, pour les équilibrer avec les GES que l'on continuera à émettre

¹ Les océans ne sont pas considérés comme anthropiques

² En France en 2050 : émissions liées aux énergies fossiles pour le transport aérien domestique et celles liées aux fuites résiduelles « incompressibles » de gaz renouvelables.

Atteindre la neutralité carbone tout en restant sous les +1,5/+2°C : la priorité absolue est de réduire notre recours aux énergies fossiles

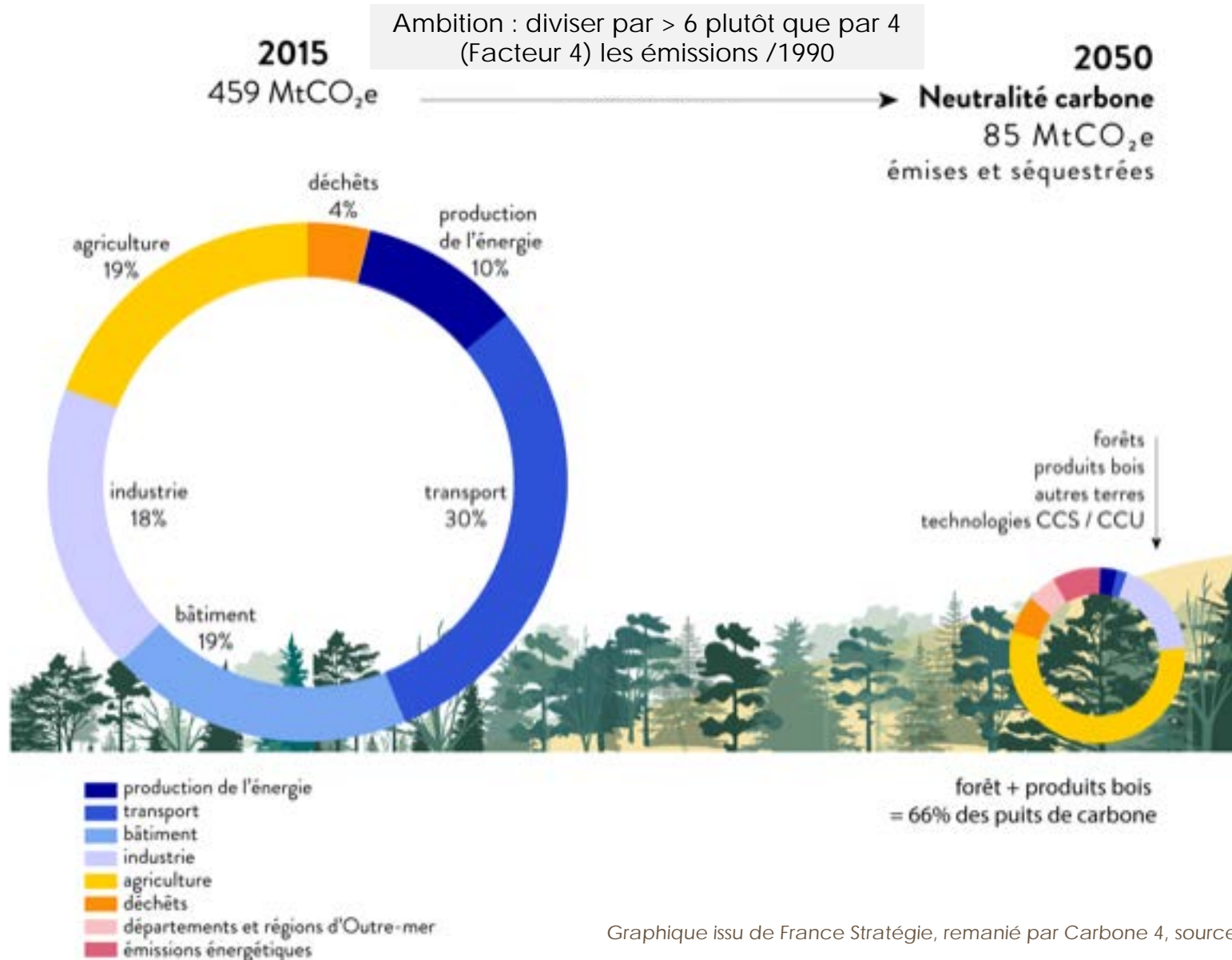


- La quantité de CO₂ stockable sur Terre sous forme de forêts est limitée : les puits naturels ne sont pas infinis.
- Le stock forestier n'est pas immuable : le CO₂ peut se déstocker si la permanence des puits n'est pas garantie.

1. Quantité de CO₂ équivalent représenté par les énergies fossiles.

2. BECCS : Bio-Energy Carbon Capture and Storage. Technologie de capture et stockage du CO₂ biogénique, présent aujourd'hui de manière anecdotique.

La neutralité carbone en France : équilibrer les émissions territoriales directes avec les puits de carbone du territoire





Le secteur du bâtiment en France doit se décarboner...



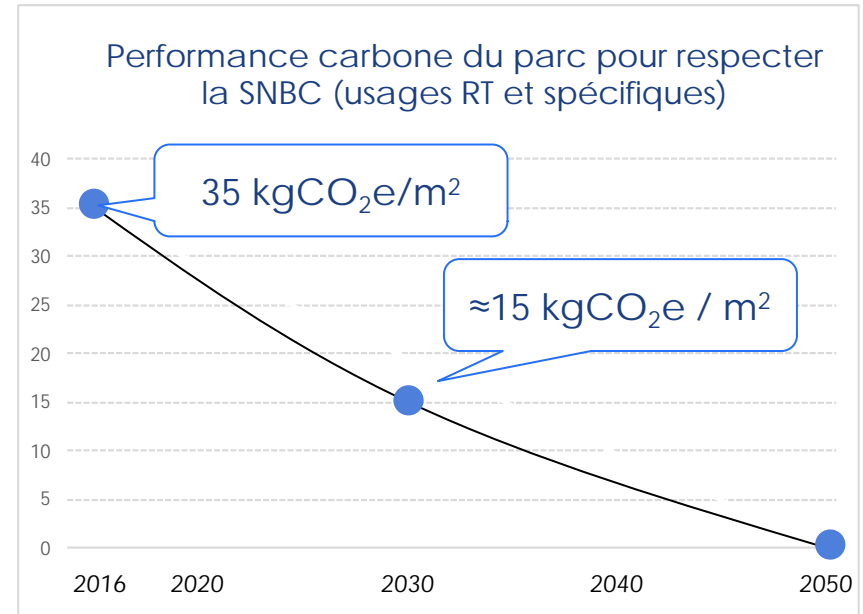
Objectifs pour le bâtiment
(projet SNBC 2018) :

➤ CIBLE CARBONE

- Consommations d'énergies (usages RT et spécifiques) ≈ 0 émission¹ en 2050
- Produits de construction et équipements (PCE) : à préciser.

➤ CIBLE ENERGIE :

- BBC équivalent pour l'ensemble du parc



Source SNBC



Objectif pour l'industrie :

Les industriels français, y compris ceux de la chaîne de valeur du bâtiment doivent réduire de 80% leurs émissions entre 2015 et 2050 (objectif sectoriel de la SNBC).

¹ hors fuites de gaz résiduelles (fuites de fluides frigorigènes et de biométhane)

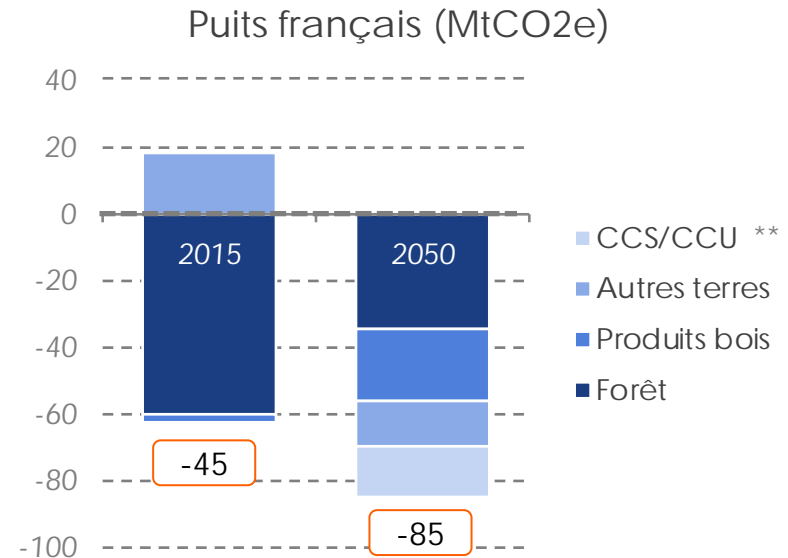
La SNBC mise sur l'accroissement des puits naturels pour l'atteinte de la neutralité carbone



- Entre 2015 et 2050, les puits naturels (hors solutions technologiques) doivent être multipliés par 1,5.
- En 2050, 65% des puits français proviennent de la forêt et des produits bois !

Cible SNBC

Production de produits bois à longue durée de vie
(notamment utilisés dans la construction bois) :
x3 entre 2015 et 2050



➤ Actions recommandées par la SNBC :

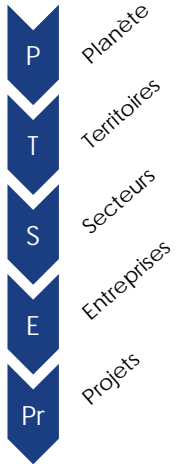
- Récolter davantage de bois
- Privilégier les usages du bois ayant une plus longue durée de vie ; développer l'éco-conception des bâtiments bois
- Développer la réutilisation, le recyclage et la valorisation énergétique des produits bois en fin de vie
- Améliorer l'empreinte carbone des produits bois

* Stratégie Nationale Bas Carbone

** CCS = Carbon Capture and Storage
CCU = Carbon Capture and Utilization



Des exemples d'initiatives sur la neutralité carbone



Partage d'informations, bonnes pratiques et veille sur la neutralité

Certifications et méthodes pour atteindre la neutralité dans le secteur du bâtiment

Orientations pour la définition de la neutralité

Villes
Bâtiment

Carbon Neutral Cities Alliance

C40 Cities Climate Leadership Group

World Green Building Council

Label Chantier Zéro Carbone

The CarbonNeutral Protocol

PAS 2060

German Sustainable Building Council

National Carbon Offset Standard

Stratégie Nationale Bas-Carbone

« Vers des bâtiments neutres en 2050 »

Net Zero Initiative

Comment définir les différentes émissions dans une démarche de neutralité carbone : nos propositions



Émissions induites par mon activité



Énergie
d'exploitation



Produits de
construction
et équipements

Émissions évitées grâce à une solution ou un projet spécifique

Action de réduction hors du
périmètre de mon activité ou de
mon projet

Solidarité climatique

Émissions séquestrées (ou négatives)

Carbone atmosphérique
séquestré par des puits naturels
ou technologiques

Je veux réduire
mes émissions

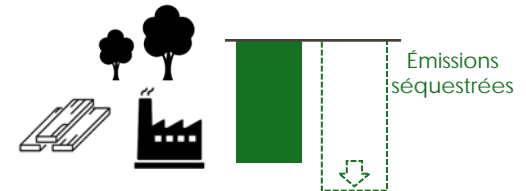
mon secteur
Ou mon entreprise
Ou mon projet



Je veux aider les autres à
réduire leurs émissions



Je veux contribuer à la hausse
des puits carbone



Comment un acteur du bâtiment peut-il s'inscrire dans une démarche de neutralité carbone de la France ?

