



avec la participation de
 iledeFrance

ASSISES DES ENERGIES RENOUVELABLES 2019

**ATELIER 2 : COMMENT DÉVELOPPER LES PROJETS
D'ÉNERGIES RENOUVELABLES THERMIQUES SUR DES
TERRITOIRES ET DES PATRIMOINES PEU COUVERTS ?**

Jeudi 10 octobre 2019



**ASSISES
DES ÉNERGIES
RENOUVELABLES
2019**



avec la participation de
iledeFrance

Intervenants

- **Développement des EnR thermiques en milieu rural**
par Guillaume Perrin, chef du service des réseaux de chaleur et de froid, FNCCR
- **Retours d'expérience de Normandie et Centre Val-de-Loire**
par Guillaume Lefrançois, ADEME Normandie
par David Magnier, ADEME Centre Val-de-Loire
- **Dynamique nationale et financement des COT et COP EnR**
par Cyril Mascart, chargé de mission, ADEME



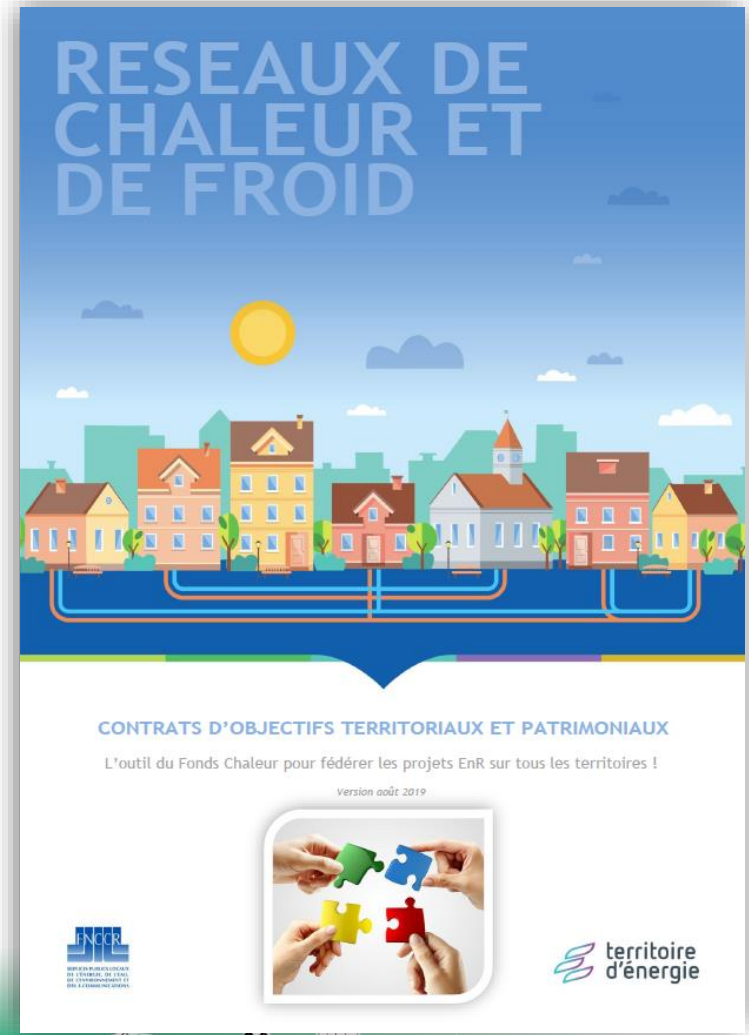
ASSISES
DES ÉNERGIES
RENOUVELABLES
2019



avec la participation de
îledeFrance

La FNCCR, Fédération des Collectivités

- 850 collectivités, 60 millions d'habitants
- Service public en réseaux : énergie (électricité, gaz, chaleur et froid, EnR et MDE), eaux et assainissement, numérique
- Représentation/animation/conseil
- Guide COT/COP avec REX disponible via <http://www.fnccr.asso.fr/article/contrats-dobjectifs-de-lademe/>

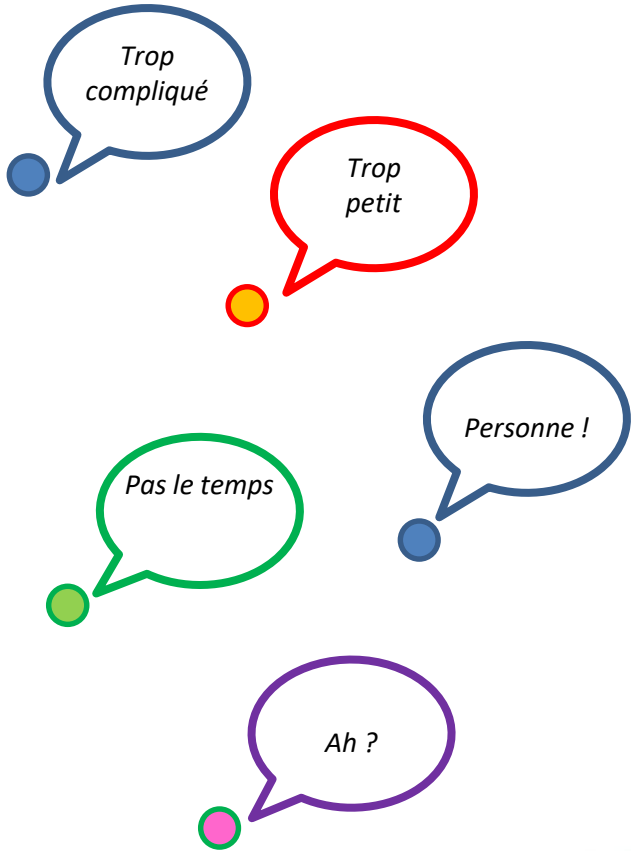


ASSISES
DES ÉNERGIES
RENOUVELABLES
2019

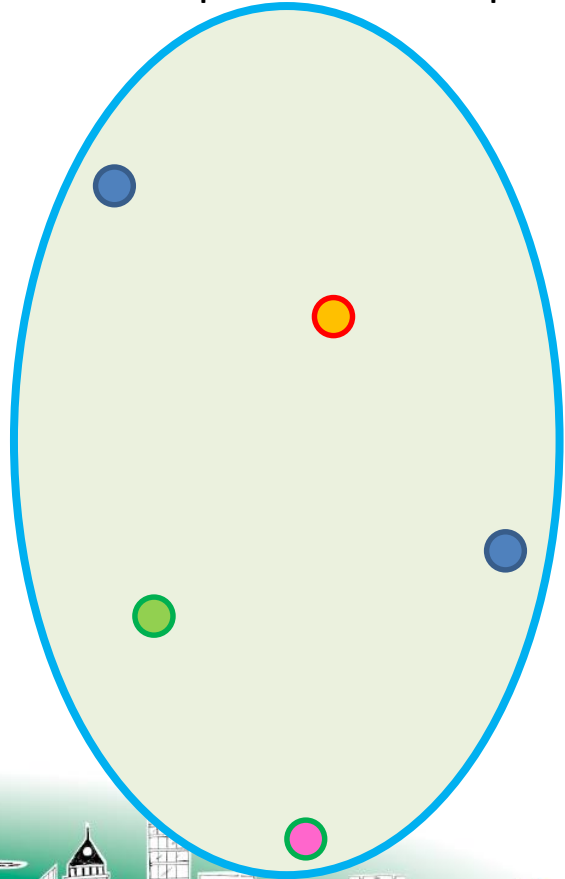


avec la participation de
îledeFrance

La Transition énergétique pour tous les territoires !



Taille critique :
technique + économique

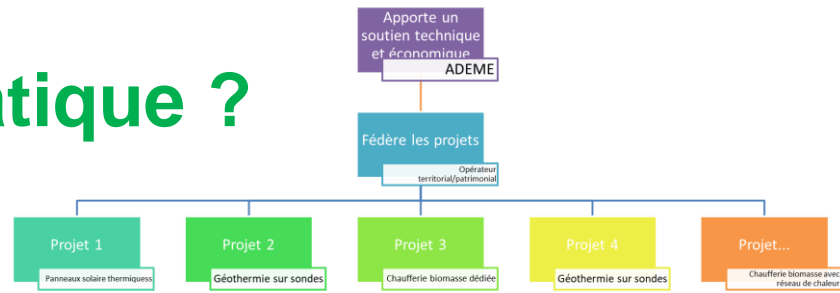


ASSISES DES ÉNERGIES RENOUVELABLES 2019



avec la participation de
îledeFrance

Et en pratique ?



- Pourquoi ? Territoires ruraux ou patrimoine dispersé, la TE pour tous !
« Permet un retour ordonné de tous les partenaires »
- Les REX : très positifs, dynamisation de territoires hors scope initial des aides classiques, coup de pouce utile et vision territoriale/patrimoniale élargie
- Outil agrégateur : le syndicat d'énergie pour les contrats territoriaux
Importance d'avoir la compétence avec son bon transfert
- Autre agrégateur : conseil départemental, EPCI/métropoles sur d'autres



ASSISES
DES ÉNERGIES
RENOUVELABLES
2019



avec la participation de
 iledeFrance

Trouver la bonne articulation

- Avec qui ? S'appuyer sur les réseaux existants et les compléter pour créer une belle dynamique territoriale !
- *CEP, ALEC, animation bois énergie (idem géothermie/solaire), achat d'énergie, regroupement CEE, élaboration PCAET/SCoT/schéma directeur des énergies,*
- Délégation de fonds ?
- Durée de 3 ans, suffisante ?
Oui et non...
- Etude d'opportunité amont, étude de faisabilité et suivi des objectifs/ajustement



ASSISES
DES ÉNERGIES
RENOUVELABLES
2019



avec la participation de
îledeFrance

Retour d'expérience Centre-Val de Loire

Territoires

Développez vos énergies !



ASSISES
DES ÉNERGIES
RENOUVELABLES
2019



avec la participation de
îledeFrance

Retour d'expérience Centre-Val de Loire

- **Le contexte**
- Partenariat historique ADEME/Région
- Territoire 85% rural
- Présence d'une animation bois énergie dans 5/6 départements et une mission régionale géothermie
- Instruction par l'ADEME des dossiers CPER
- Habitude de la Région de contractualiser à l'échelle des bassins de vie
- À partir de 2015 : des sollicitations croissantes « petites » puissances bois inférieures au seuil Fonds chaleur



ASSISES
DES ÉNERGIES
RENOUVELABLES
2019



avec la participation de
îledeFrance

Retour d'expérience Centre-Val de Loire

- **Le dispositif**
- Sur la base du nouvel outil « Contrat d'Objectif Territorial de développement des EnR » de l'ADEME
- Engagement tripartite par signature d'un Accord-Cadre
- Animation locale s'appuyant sur l'ingénierie déjà en place (animation EnR, CEP)
- Niveau d'aide aux installations EnR suffisamment incitatif et un message axé sur simplification du calcul de l'aide du fait d'une complémentarité aide forfaitaire Fonds chaleur et moyens du CPER Région

*45 % de l'investissement (bois, géothermie, solaire),
secteur public ou privé*



ASSISES
DES ÉNERGIES
RENOUVELABLES
2019



Retour d'expérience Centre-Val de Loire

➤ En un schéma ...



1

L'engagement de l'opérateur territorial sur un nombre d'opérations et sur un niveau de production d'énergie renouvelable, via un accord-cadre.



2

Un soutien financier à l'opérateur territorial pour la mise en place des actions de mobilisation et d'accompagnement technique des porteurs de projets du territoire.



3

Un accompagnement financier individualisé destiné aux maîtres d'ouvrages publics et privés porteurs de projets d'installations d'énergies renouvelables.



ASSISES
DES ÉNERGIES
RENOUVELABLES
2019



Retour d'expérience Centre-Val de Loire

➤ Les premiers résultats

Couverture : 51 % des communes de la Région.

Ces 10 contrats qui vont permettre d'ici 2022 la réalisation d'au moins 120 installations valorisant au total plus de 42 GWh/an.

A ce jour, 36 opérations (et 27 études faisabilité) ont été engagées représentant 12,8 GWh/an et 5 M€ d'aide (ADEME + Région) pour 12 M€ d'investissement.



ASSISES
DES ÉNERGIES
RENOUVELABLES
2019



avec la participation de
îledeFrance

Retour d'expérience Normandie



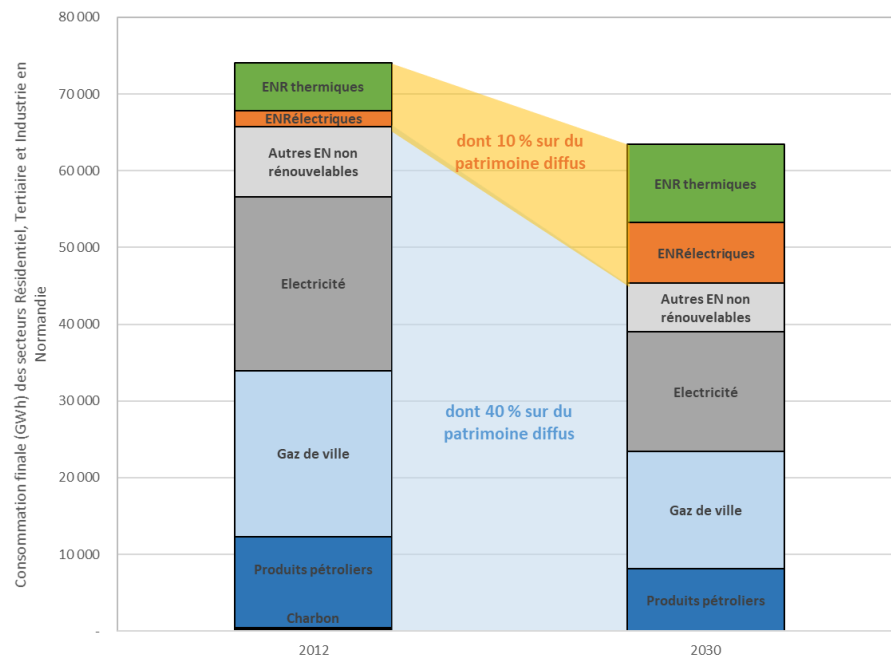
ASSISES
DES ÉNERGIES
RENOUVELABLES
2019



avec la participation de
îledeFrance

L'atteinte des objectifs de la LTE passe aussi par le patrimoine diffus

- Plusieurs exercices de scénarisation de la transition conduisent à des résultats globalement convergents :
- les actions de sobriété et d'efficacité sont indispensables à l'atteinte des objectifs de la loi
 - une stratégie de ciblage de grands projets n'est pas suffisante ; il faut massifier sur le patrimoine diffus



ASSISES
DES ÉNERGIES
RENOUVELABLES
2019



avec la participation de
îledeFrance

Massifier en patrimoine diffus : 2 patrimoines ciblés

PATRIMOINE COMMUNAL

Schéma Directeur immobilier, action des CEP, diagnostic thermique

Contrat patrimonial de développement des ENRthermiques porté par le Syndicat d'énergie SDEM 50

Contrat d'investissement

Etudes de faisabilité

Soutien de l'animation régionale bois-énergie

Chaufferies dédiées ou réseau communal ?

COLLEGES

Diagnostic thermique, contrat de partenariat de performance énergétique

Contrat patrimonial de développement des ENRthermiques porté par le CD 50

Analyses amont

Contrat d'investissement



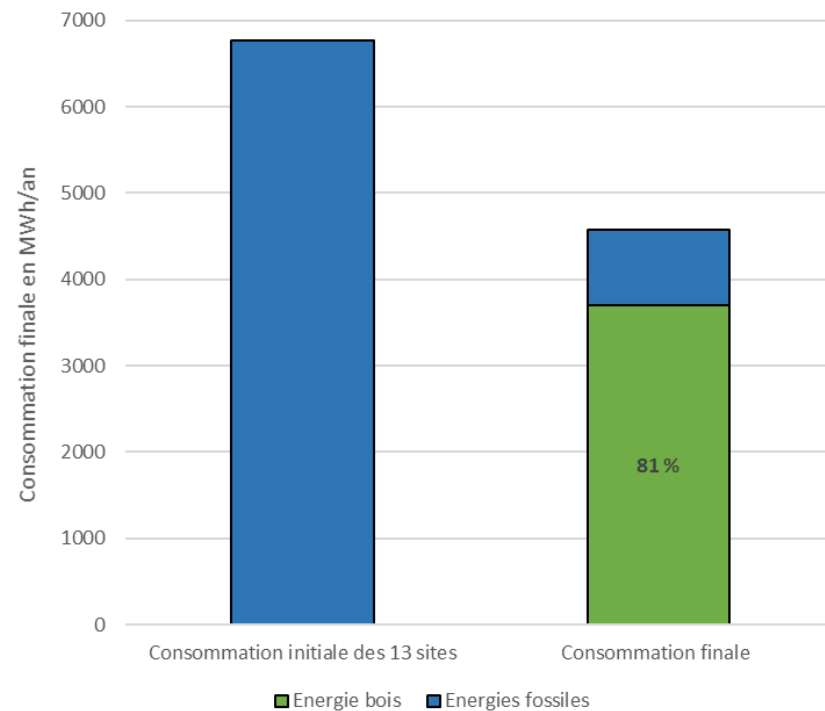
ASSISES
DES ÉNERGIES
RENOUVELABLES
2019



avec la participation de
îledeFrance

Les collèges de la Manche : un contrat patrimonial avant l'heure en 2011

- Un Contrat de Partenariat de Performance Énergétique ambitieux : -32 % sur la consommation finale et substitution de 85 % du fioul sur 13 sites
- L'ADEME et le FEDER accompagnent EDDAL ECOMANCHE lauréat du CPPE



ASSISES
DES ÉNERGIES
RENOUVELABLES
2019



Les collèges de la Manche : un nouveau contrat patrimonial en 2017

➤ Une démarche qui se poursuit :

Engagement d'un nouveau contrat patrimonial avec le CD 50 en 2017 pour 5 nouveaux collèges (chaufferie biomasse alimentée par des produits d'entretien durable des haies bocagères) et 2 SDIS (géothermie TBE pour le préchauffage de l'eau chaude sanitaire)

➤ Un lien avec le contrat patrimonial engagé avec le SDEM 50

Analyse de la faisabilité de réseaux communaux autour des collèges

